

# Älgabäckens Älgskötselområde

Jaktåren 2008-09 2009-2010 2010-2011

Älgjaktsområdena  
totalt har 58%  
kalvbeskattning  
i snitt.

En av åtgärderna för att erhålla en älgstam av hög kvalitet, är ju som alla vet ett högt kalvuttag och att vara återhållsamma på vuxna.

Några Älgjaktsområden har varit särskilt framgångsrika för att nå detta mål. På kommande bilder kan du se vilka som har höga kalvprocent inom Äsot.

## Älgäckens Älgkötselområde

### Sydveds Älgjaktssområde

Vuxna

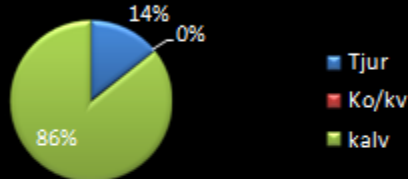
1977

Kalv-ar

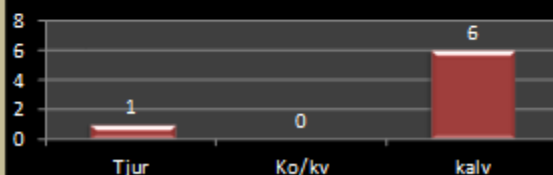
329

Älgar

330



Beskattning-Fördelning 08/09\_09/10\_10/11



Tjur

1977

Ko/kviga

0000

Tjurkalv

494

kvigkalv

988

2011 01 17



## Älgäckens Älgkötselområde

### Östra Ubbarp Älgjaktssområde

Vuxna

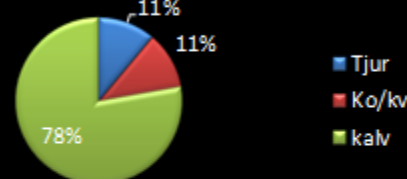
1349

Kalv-ar

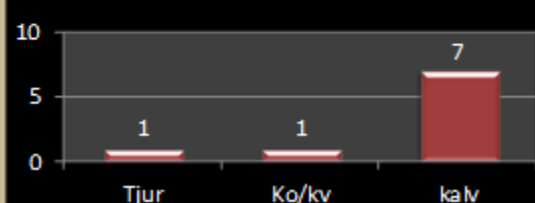
385

Älgar

299



Beskattning-Fördelning 08/09\_09/10\_10/11



Tjur

2697

Ko/kviga

2697

Tjurkalv

2697

kvigkalv

385

2011 01 24



## Älgäckens Älgkötselområde

### Packebo-Söndrap Älgjaktssområde

Vuxna

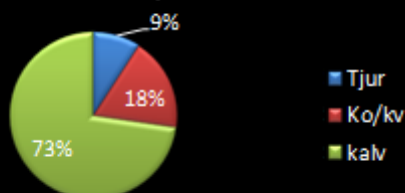
802

Kalv-ar

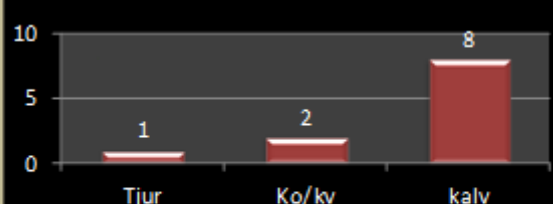
300

Älgar

219



Beskattning-Fördelning 08/09\_09/10\_10/11



Tjur

2406

Ko/kviga

1203

Tjurkalv

601

kvigkalv

601

2011 01 17



## Älgäckens Älgkötselområde

### Skogslunds Älgjaktssområde

Vuxna

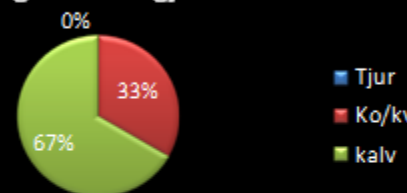
1330

Kalv-ar

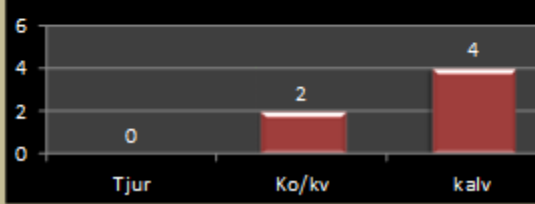
665

Älgar

444



Beskattning-Fördelning 08/09\_09/10\_10/11



Tjur

0000

Ko/kviga

1330

Tjurkalv

2661

kvigkalv

887

2011 01 17



S.E.

S.E.

S.E.

S.E.

## Älgabäckens Älgkötselområde

### Odensjö Älgjaktssområde

Vuxna

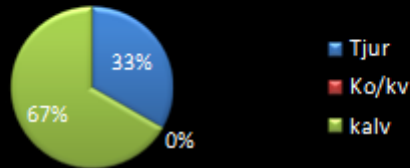
1179

Kalv-ar

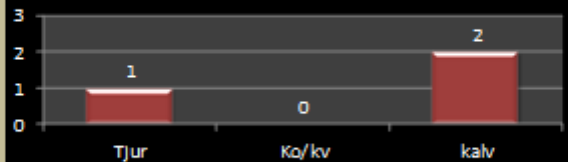
589

Älgar

393



Beskattning-Fördelning 08/09\_09/10\_10/11



Tjur

1179

Ko/kviga

0000

Tjurkalv

589

kvigkalv

0000

2011 01 17



## Älgabäckens Älgkötselområde

### Hagabergets Älgjaktssområde

Vuxna

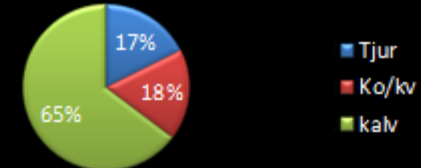
632

Kalv-ar

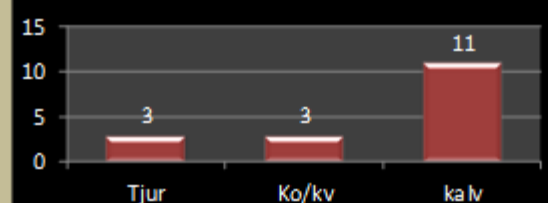
344

Älgar

223



Beskattning-Fördelning 08/09\_09/10\_10/11



Tjur

1264

Ko/kviga

1264

Tjurkalv

421

kvigkalv

1896

2011 01 17



## Älgabäckens Älgkötselområde

### Stavsjö Älgjaktssområde

Vuxna

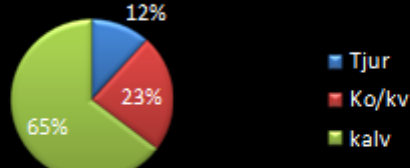
889

Kalv-ar

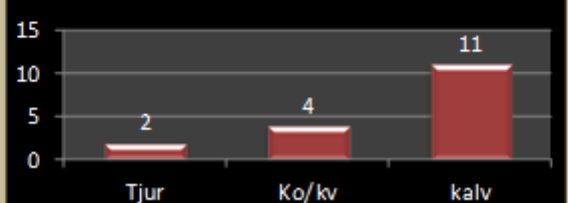
485

Älgar

314



Beskattning-Fördelning 08/09\_09/10\_10/11



Tjur

2669

Ko/kviga

1334

Tjurkalv

593

kvigkalv

2669

2011 01 17



## Älgabäckens Älgkötselområde

### Ödesugu Älgjaktssområde

Vuxna

921

Kalv-ar

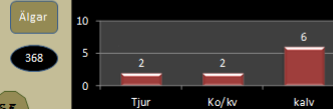
614

Älgar

368



Beskattning-Fördelning 08/09\_09/10\_10/11



Tjur

1842

Ko/kviga

1842

Tjurkalv

1228

kvigkalv

1228

2011 01 17



## Älgabäckens Älgkötselområde

### Gärhov-Målen Älgjaktssområde

Vuxna

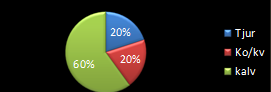
791

Kalv-ar

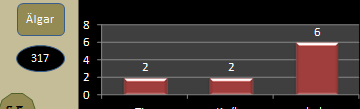
527

Älgar

317



Beskattning-Fördelning 08/09\_09/10\_10/11



Tjur

1582

Ko/kviga

1582

Tjurkalv

1055

kvigkalv

1055

2011 01 17



## Älgabäckens Älgkötselområde

### Viresjö Älgjaktssområde

Vuxna

1261

Kalv-ar

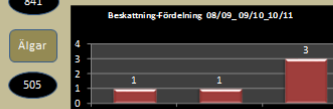
841

Älgar

505



Beskattning-Fördelning 08/09\_09/10\_10/11



Tjur

2523

Ko/kviga

2523

Tjurkalv

1261

kvigkalv

2523

2011 01 17



## Älgabäckens Älgkötselområde

### Hooks Älgjaktssområde

Vuxna

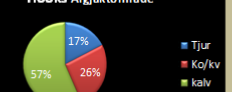
694

Kalv-ar

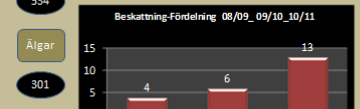
594

Älgar

301



Beskattning-Fördelning 08/09\_09/10\_10/11



Tjur

1736

Ko/kviga

1157

Tjurkalv

992

kvigkalv

1157

2011 01 29

